

# SUINDARA

## GUIA DO USUÁRIO



Elaborado por:

Instituto Cerrados

## O QUE É O SUINDARA?

PG 3

## COMO ME CADASTRAR?

PG 4-5

## COMO UTILIZAR?

PG 6-9

## O QUE É O SUINDARA?

### INTRODUÇÃO

#### 01 O que é?

O Suindara é um sistema de alerta de queimadas e desmatamentos. Possibilita o monitoramento de forma contínua e focada no seu território. Entre outras funções, o Suindara envia alertas para o celular dos agentes locais, indicando os focos de calor e de desmatamento, permitindo uma ação rápida e qualificada.

#### 02 Onde estamos e para onde vamos?



Em 2021, o Suindara foi utilizado por diferentes brigadas e outros agentes locais no combate ao fogo na Chapada dos Veadeiros. Atualmente o Suindara está na versão 2.0 monitorando 800 mil hectares em mais de trinta territórios. E agora estamos desenvolvendo a versão 3.0, permitindo maior interação dos usuários e alcançando mais 50 territórios, entre eles a Serra do Japi - SP, e diversas Unidades de Conservação e comunidades tradicionais como território Kalunga, em Goiás.

#### 03 Quem pode receber?



O Suindara é oferecido aos gestores de Unidades de Conservação, brigadistas, Comitês de Bacias, Secretarias Municipais de Meio Ambiente, agricultores familiares, povos e comunidades tradicionais que querem monitorar seus territórios.

#### 04 Quem somos?



O Instituto Cerrados tem como meta proteger 1 milhão de hectares de Cerrado até 2050. Uma das nossas estratégias é contribuir para o combate ao desmatamento e queimadas não programadas no bioma. Nesse contexto, desenvolvemos o Suindara Sistema de Alerta de Queimadas e Desmatamento com o propósito de diminuir o tempo de resposta e otimizar as ações de prevenção e combate.

@INSTITUTOCERRADOS





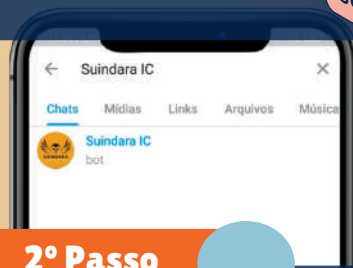
# COMO ME CADASTRAR?

EMBARQUE NO SISTEMA

## 01 1º Passo



- Primeiro instale o App Telegram disponível na PlayStore da Google;
- No telegram aperte na lupa e digite "Suindara IC";
- No chat digite **/start**;



## 02 2º Passo

- Envie a mensagem, **/start**, digitada;
- Você receberá um código de chat\_id, copie e repasse ao contato do Instituto (☑ +55 61 9 9846-1211) que iniciou seu embarque;
- Aguarde o Instituto Cerrados concluir a integração;
- Clique no link da mensagem de confirmação do Cadastro recebido em seu Telegram;

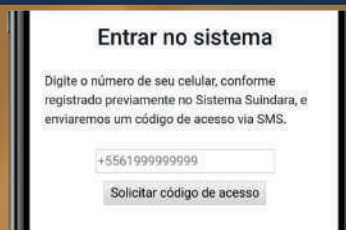


# COMO ME CADASTRAR?

EMBARQUE NO SISTEMA

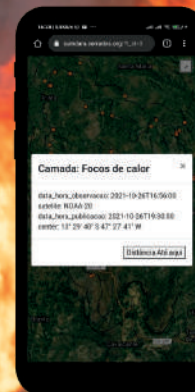
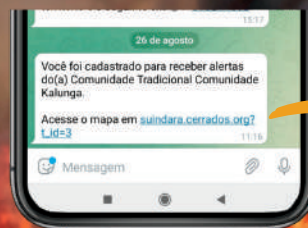
## 03 3º Passo

- Insira seu número de celular no formato conforme a figura e sem espaços;
- Olhe no seu SMS (caixa de mensagens do celular);
- Coloque o Código anotado;
- Aguarde o instituto Cerrado vincular seu telefone aos alertas;



## 04 4º Passo

Você será avisado e começará a receber os alertas!

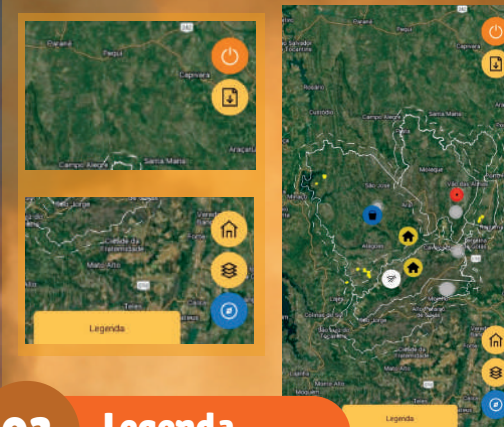


# COMO UTILIZAR?

FUNCIONALIDADES

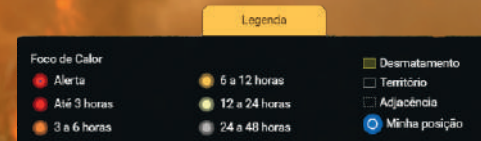
## 01 Visualização da Plataforma

Visualize o mapa online, este é o ambiente no qual todos os alertas, recursos e funções aparecem



## 02 Legenda

- a. O polígono com linha branca é o seu "território", o polígono com linha hachurada é o entorno do seu território, "adjacência";
- b. Você também pode observar o tempo de notificação de acordo com as cores: quanto mais vermelho mais recente, quanto mais claro maior o tempo desde a notificação do alerta;
- c. O polígono em amarelo representa desmatamento;
- O ponto em azul representa sua posição



@INSTITUTOCERRADOS



@INSTITUTOCERRADOS



@INSTITUTOCERRADOS





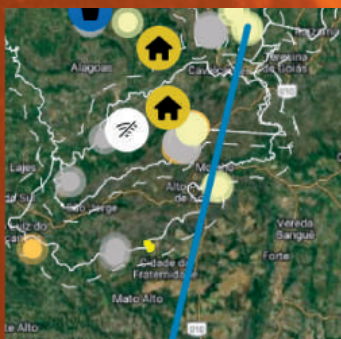
# COMO UTILIZAR?

## FUNCIONALIDADES

### 03 Distância

Para saber sua distância do foco de calor ou desmatamento clique com o botão esquerdo do mouse sobre o ponto ou polígono desejado e em seguida clique em "Direção até aqui"

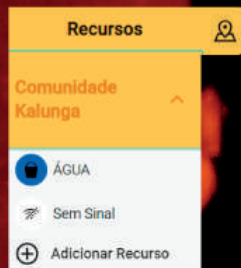
- Em seguida aparecerá a distância mais próxima em linha reta da sua localização até o ponto ou polígono desejado (que é atualizada automaticamente);
- Para retirar a distância em linha reta clique na linha em azul e aperte com o botão direito em "Remover direção"



### 04 Elementos de Interesse

Ao clicar em recursos você pode selecionar o território no qual você deseja "Adicionar Recurso"

- Clique em "Adicionar Recurso", selecione o local desejado no mapa online e clique com o botão direito, em seguida denomine o nome do recurso, sua descrição e o tipo, em seguida clique em salvar para visualizar seu recurso



# COMO UTILIZAR?

## FUNCIONALIDADES

### 05 Relatório



Ao clicar na função "baixar o relatório" você pode selecionar o território desejado para iniciar o download no formato .CSV:

- Tendo selecionado seu território e baixado a planilha, você pode abrir no google planilhas ou no excel;
- Caso escolha o excel você deve ir em "Dados" > "Texto para Colunas" > "Delimitador separado por vírgulas" e clicar em concluir.
- A coluna "tipo\_alerta" informa se o alerta é de desmatamento ou foco de calor. "Data\_observação" a data na qual foi identificado o alerta. "Coords" a coordenada do ponto ou polígono. "Area\_ha" informa o tamanho da área desmatada quando for o caso

tipo_alerta	data_observacao	satelite_sensor	coords	area_ha
foco_de_calor	2022-04-06	12.5 TERRA_M-T	14°17'41.748"S 47°45'24.588"W	
foco_de_calor	2022-04-06	12.5 TERRA_M-T	14°0'43.812"S 47°32'46.284"W	
foco_de_calor	2022-04-06	12.5 TERRA_M-T	14°18'4.140"S 47°44'20.472"W	
foco_de_calor	2022-04-06	4.34 NPP-375	14°18'21.924"S 47°44'38.616"W	
foco_de_calor	2022-04-06	4.34 NPP-375	14°0'2.592"S 47°33'3.924"W	
foco_de_calor	2022-04-06	4.34 NPP-375	14°0'15.048"S 47°33'5.688"W	
foco_de_calor	2022-04-06	4.34 NPP-375	13°57'6.588"S 47°30'1.512"W	
foco_de_calor	2022-04-06	4.34 NPP-375	14°18'9.504"S 47°44'36.960"W	
foco_de_calor	2022-04-06	4.34 NPP-375	13°57'19.008"S 47°30'3.492"W	
foco_de_calor	2022-04-06	4.34 NPP-375	13°58'52.248"S 47°32'25.368"W	
foco_de_calor	2022-04-06	3.45 NOAA-20	13°58'55.572"S 47°33'5.328"W	
foco_de_calor	2022-04-06	3.45 NOAA-20	13°58'51.828"S 47°33'5.796"W	
foco_de_calor	2022-04-06	3.45 NOAA-20	13°58'54.638"S 47°32'51.720"W	
foco_de_calor	2022-04-06	3.45 NOAA-20	13°58'37.308"S 47°32'28.536"W	
foco_de_calor	2022-04-06	3.45 NOAA-20	13°58'59.668"S 47°32'59.668"W	

### 06 Casa



Ao clicar na função "casa" você é redirecionado para uma visão ampla do seu território



# COMO UTILIZAR?

## FUNCIONALIDADES

### 08 Bússola



Ao clicar em "Bússola" sua localização aparece no mapa online

### 07 Camadas

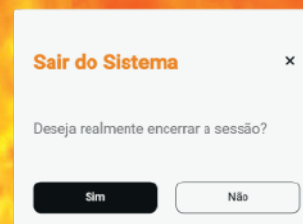


Ao clicar em "Camadas" Você pode selecionar duas camadas base para a visualização do mapa online, "Satélite" ou "Relevo"

### 09 Sair



Para sair do sistema e encerrar sua sessão clique na função de "Liga/Desligar" E clique em "Sim"



Realização:



Patrocínio:



visite nosso site:  
[www.cerrados.org](http://www.cerrados.org)

